

# “Implementación de Estrategia de Cuidado Integral Centrado en las personas (ECICEP) en la comuna de Lo Espejo”

---

*Valentina Cleargett / Alejandro Gómez  
Departamento de salud de Lo Espejo*



Noviembre 2023



La comuna de **Lo Espejo** se encuentra ubicada en el sector sur-poniente de Santiago



Tiene una población de **101,615** habitantes (INE 2023) de la cual **el 95% se encuentra inscrita** en los centros de salud familiar (96.825, FONASA 2023)



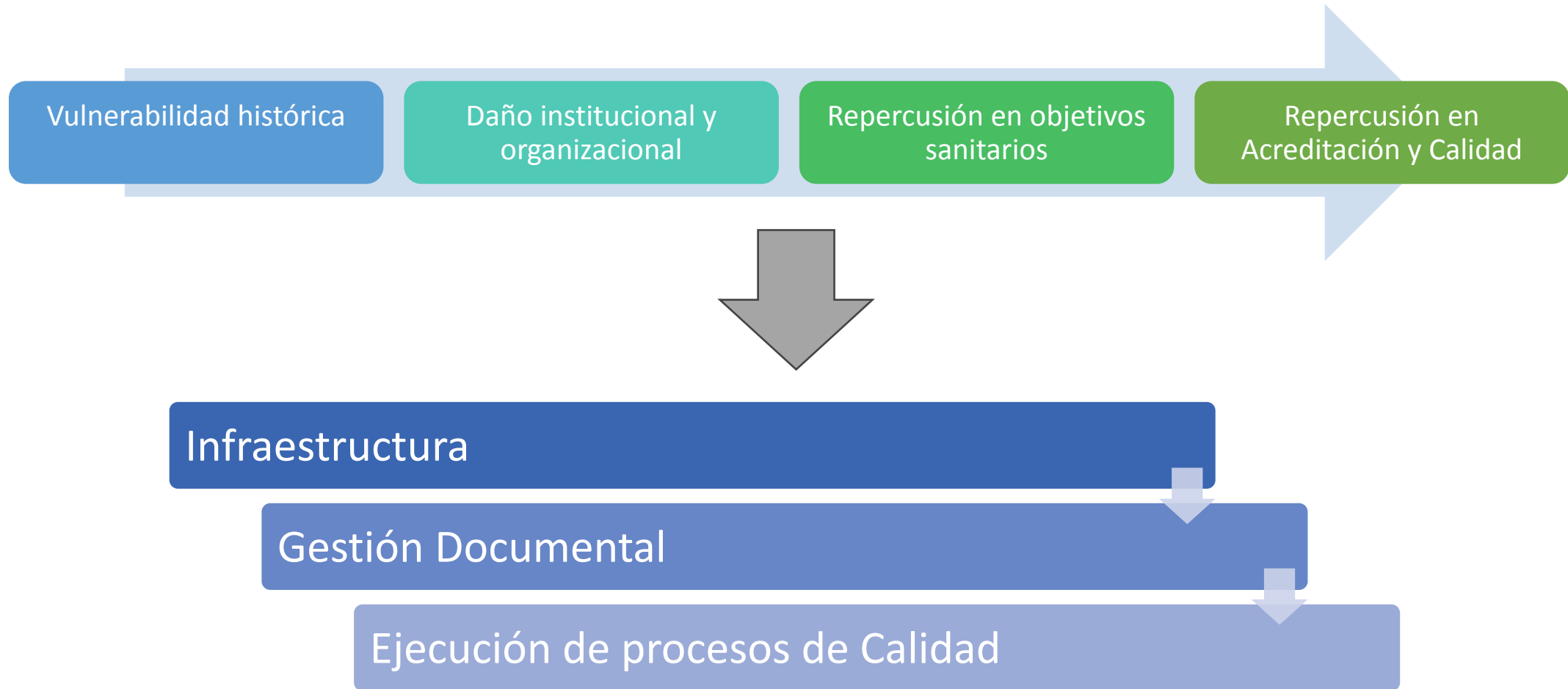
Posee 4 centros de salud familiar, 1 unidad de atención oftalmológica, 1 centro de salud mental comunitario, 2 Servicios de urgencia y 1 Servicio de urgencia de alta resolutiveidad, 1 sala de rehabilitación infantil y adulto, entre otros.



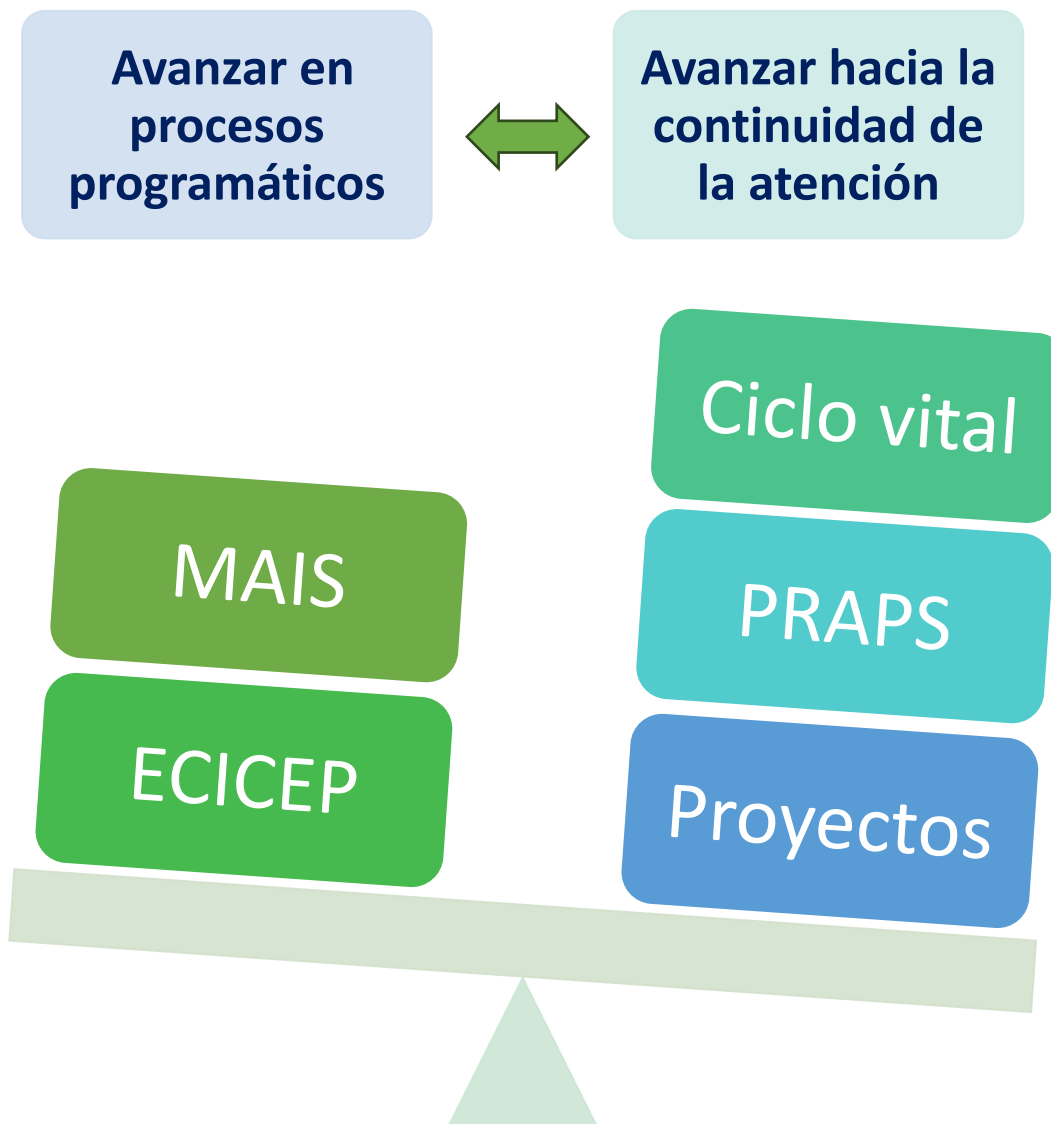
Lo Espejo es la segunda comuna con peor índice de calidad de vida urbana de la RM superado solamente por La Pintana (ICVU 2021 UC).

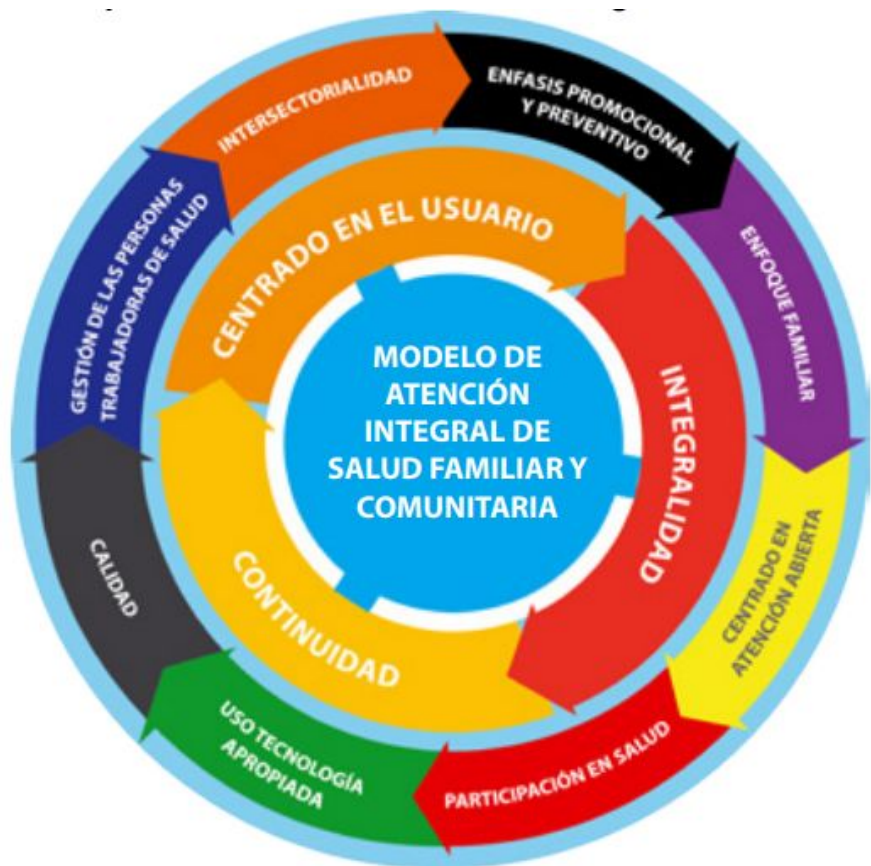


Esta vulnerabilidad histórica trasciende en todos los planos de la comuna incluyendo el nivel organizacional de sus instituciones, lo que dificulta los cambios.



## Brechas en calidad





Sistema de salud público chileno declara estar basado en la **Atención primaria** y su modelo de atención es el **MAIS**



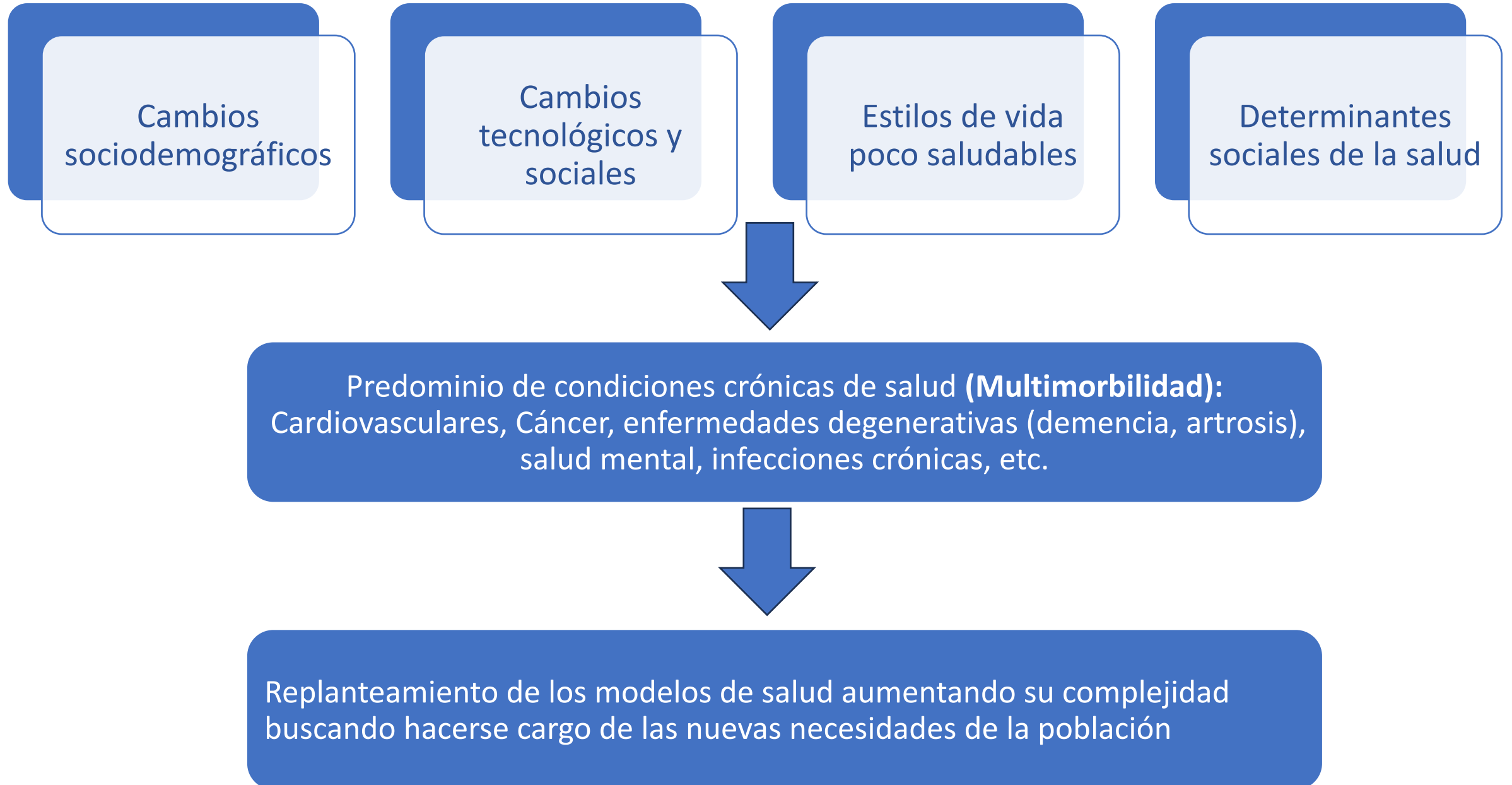
**MAIS:** Equipos de cabecera interdisciplinarios que apoyan en resolver las **necesidades en salud** de las **personas** que habitan un territorio específico



**“Realidad”:** Programas de Salud haciéndose cargo de enfermedades

- Según diagnósticos las personas reciben cuidados: **Fragmentados** y **Estándarizados**

# Cambio en el planteamiento de los modelos de salud



**-ECICEP:** es el modelo de atención integral de Salud familiar y comunitario explicitando el manejo de las personas con condiciones crónicas de Salud (Multimorbilidad)



Modelo centrado en los  
servicios (programas de  
salud)

Avanzar a

Modelo centrado en las  
personas





## Estratificación de la población por riesgo

- Usuarios reciben cantidad de recursos según su riesgo



## Apoyo al Automanejo



## Aumento de Participación y responsabilidad compartida con los usuarios

- Toma de decisiones compartidas



## Seguimiento a distancia

- Comunicación a distancia con los usuarios



## Trabajo Administrativo o de gestión del cuidado

- Gestión de caso




## Profesional de enlace en el Hospital

- Transición de los cuidados)



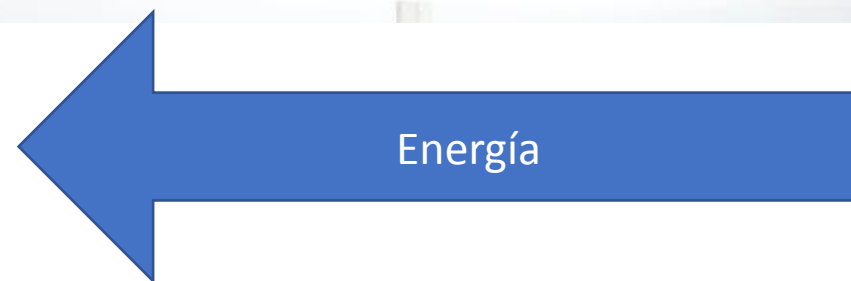
# Experiencia de implementación de la ECICEP en Lo Espejo

Abril 2021

ECICEP  Modelo de CESFAM



Modelo Pandemia

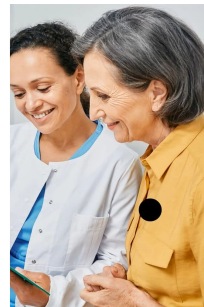


# Experiencia de implementación de la ECICEP en Lo Espejo:

## Nuevos cuidados entregados por la ECICEP



### Contacto inicial



### Ingreso Integral:

- Atención en dupla por médico/a + otro profesional (Psicosocial)
- Énfasis en formación de vínculo y levantamiento de problemas de salud
- Plan de cuidado integral y consensuado (**Toma de decisiones compartidas**)



### Gestión de caso:

- **Dupla gestora:** Profesional + TENS
- Encargados de darle continuidad al plan de cuidado



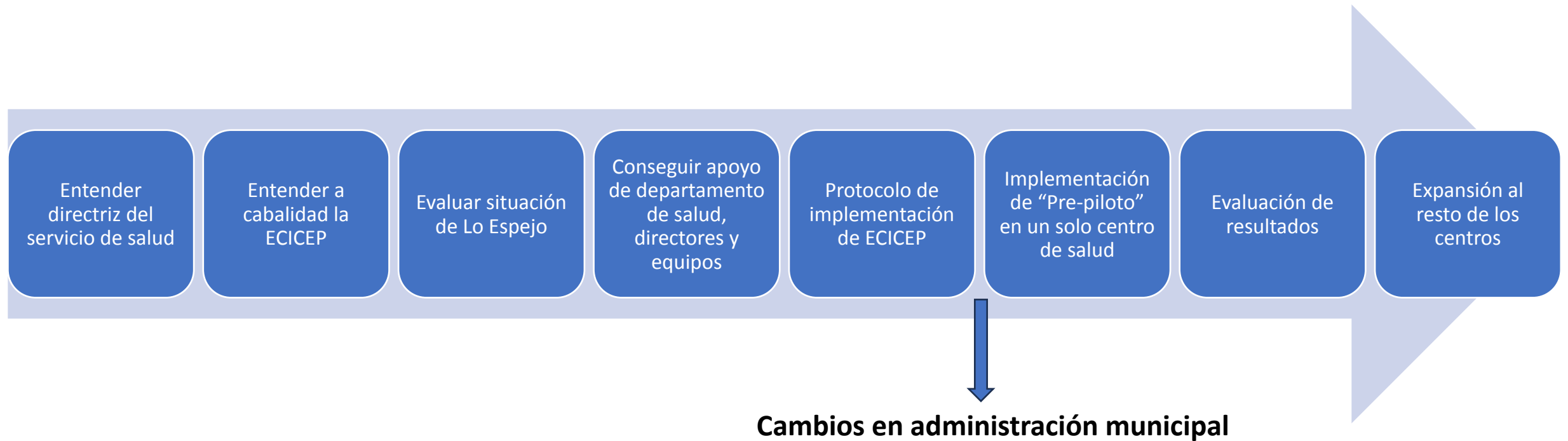
### Seguimiento a distancia



**Controles integrales:** Control indiferenciado, donde se atiende según necesidad del usuario y no según necesidad de programa.

# Experiencia de implementación de la ECICEP en Lo Espejo:

## Resumen cronológico



# Experiencia de implementación de la ECICEP en Lo Espejo



Algunos avances a la fecha en números:

Actualmente los 4 Centros de Salud Familiar (CESFAM) se encuentran con la implementación de la Estrategia iniciada en todos sus sectores territoriales

- **Población inicial:** Usuarios con 5 o más condiciones crónicas
- **Ingresos integrales con plan consensuado 2023:** 315 (6% del total de alto riesgo)
- **Usuarios con gestión de caso:** 315
- **Controles integrales 2023:** 387
- **Seguimiento a distancia 2023:** 565

# Experiencia de implementación de la ECICEP en Lo Espejo

## Dificultades en la implementación

### Pandemia

- Estado cómodo para los equipos de salud
- Retroceso en el avance del modelo de atención integral de salud familiar y comunitario

### Cambio en directrices

- Referencia a nivel de servicio de salud (3 referentes en 2 años)

### Capacitación insuficiente de los equipos

- Poca experiencia a nivel nacional
- No logra generar el cambio

### No hay recursos específicos asociados a la estrategia

- Dificulta la obtención de personal, insumos

### Programas de Salud

- Cultura organizacional predominante a nivel de sistema de salud

# Experiencia de implementación de la ECICEP en Lo Espejo





# “Implementación de Estrategia de Cuidado Integral Centrado en las personas (ECICEP) en la comuna de Lo Espejo”

---

*Valentina Cleargett / Alejandro Gómez  
Departamento de salud de Lo Espejo*



Noviembre 2023