

# LINFOMAS EN PERSONAS DE 15 AÑOS Y MÁS



## ¿Quiénes pueden acceder?

Personas de 15 años y más con sospecha, diagnóstico o reaparición de cáncer por linfoma.

¿Cuándo? Desde la sospecha realizada por una médica/o.

## ¿Dónde se realiza la atención GES?\*

Si estás en **FONASA**



### ESTO CUBRE GES

#### SOSPECHA



- ✓ CESFAM / CECOSF / Consultorio
- ✓ Centro de Diagnóstico Terapéutico (CDT) / Centro de Referencia de Salud (CRS)
- ✓ Hospital

#### DIAGNÓSTICO



- ✓ Centro de Diagnóstico Terapéutico (CDT) / Centro de Referencia de Salud (CRS)
- ✓ Hospital\*\*

#### TRATAMIENTO



- ✓ Hospital\*\*

#### SEGUIMIENTO



- ✓ Centro de Diagnóstico Terapéutico (CDT) / Centro de Referencia de Salud (CRS)
- ✓ Hospital\*\*

Si estás en **ISAPRE**



### ESTO CUBRE GES

#### SOSPECHA



- ✓ Centro Médico Privado
- ✓ Clínica Privada

#### DIAGNÓSTICO



- ✓ Centro Médico Privado
- ✓ Clínica Privada\*\*

#### TRATAMIENTO



- ✓ Clínica Privada\*\*

#### SEGUIMIENTO



- ✓ Centro Médico Privado
- ✓ Clínica Privada\*\*

\* Red de establecimientos de salud definidos para FONASA e ISAPRE según corresponda.

\*\* Incluye hospitalización según lo determinado en el Listado Específico de Prestaciones.

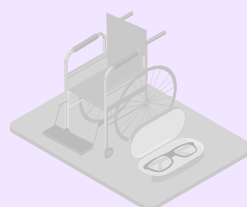
## ¿Qué beneficios incluye\*?



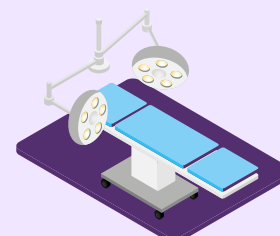
**Medicamentos**



**Insumos**



Implementos o Ayudas técnicas



**Cirugía**



**Exámenes**

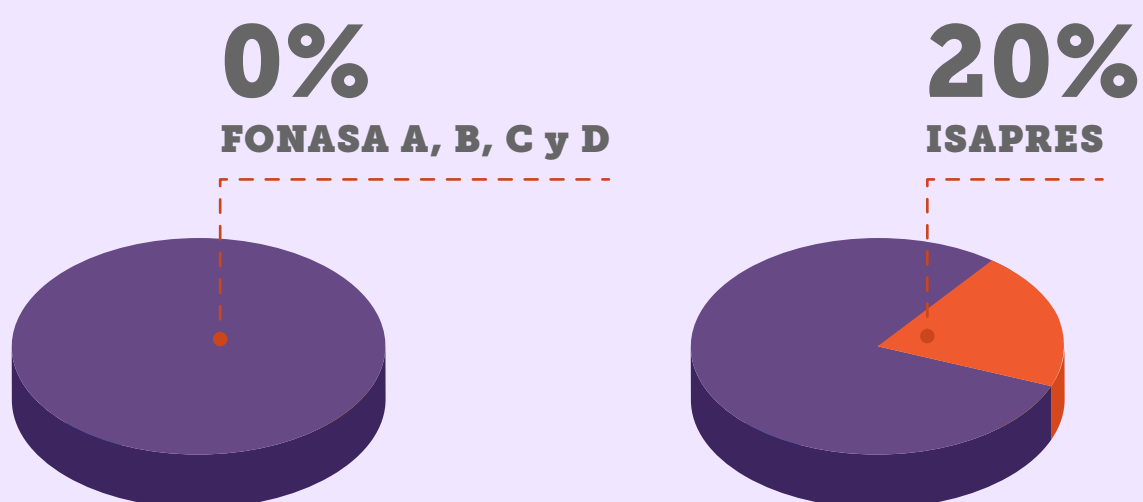


\*Según Listado Específico de Prestaciones para este problema de salud.

## ¿Cuál es el tiempo máximo de espera?



## ¿Cuál es el monto a pagar\*?



Por ejemplo, si la prestación a realizar es **Quimioterapia linfoma en personas de 15 años y más**, con un arancel de **\$1.213.950**:

- **Pagas \$0**, si perteneces a **FONASA A, B, C o D**.
- **Pagas \$242.790**, si eres de **Isapre**.

\*Copago sobre arancel de referencia GES.

Síguenos en nuestras redes:

f @SuperdeSaludChile  
X @superdesalud

ig @superdesaludchile  
yt Supersaludchile

X @susa\_sis  
ig @susasis\_  
tiktok @susa\_sis