

DEPRESIÓN EN PERSONAS DE 15 AÑOS Y MÁS



¿Quiénes pueden acceder?

Personas de 15 años y más con diagnóstico confirmado de depresión leve, moderada o severa.

¿Cómo? A través de confirmación diagnóstica realizada por una médica/o.

Lo anterior deberá ser complementado con lo dispuesto en la Norma Técnico Médico Administrativa (NTMA)

¿Dónde se realiza la atención GES?*

Si estás en FONASA



DIAGNÓSTICO



- ✓ CESFAM / CECOSF / Consultorio
- ✓ COSAM
- ✓ CESAM
- ✓ Centro de Diagnóstico Terapéutico (CDT) / Centro de Referencia de Salud (CRS)
- ✓ Hospital

ESTO CUBRE GES

TRATAMIENTO



- ✓ CESFAM / CECOSF / Consultorio
- ✓ COSAM
- ✓ CESAM
- ✓ Centro de Diagnóstico Terapéutico (CDT) / Centro de Referencia de Salud (CRS)
- ✓ Hospital**

Si estás en ISAPRE



DIAGNÓSTICO



- ✓ Centro Médico Privado
- ✓ Clínica Privada

ESTO CUBRE GES

TRATAMIENTO



- ✓ Centro Médico Privado
- ✓ Clínica Privada**

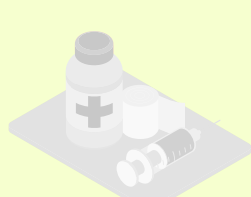
* Red de establecimientos de salud definidos para FONASA e ISAPRE según corresponda.

** Incluye hospitalización según lo determinado en el Listado Específico de Prestaciones.

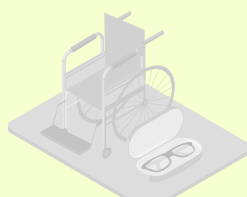
¿Qué beneficios incluye*?



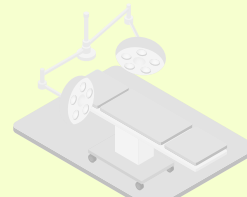
Medicamentos



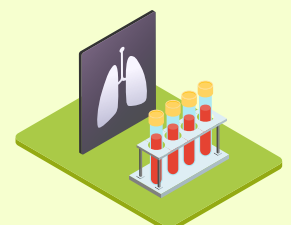
Insumos



Implementos o
Ayudas técnicas



Cirugía



Exámenes



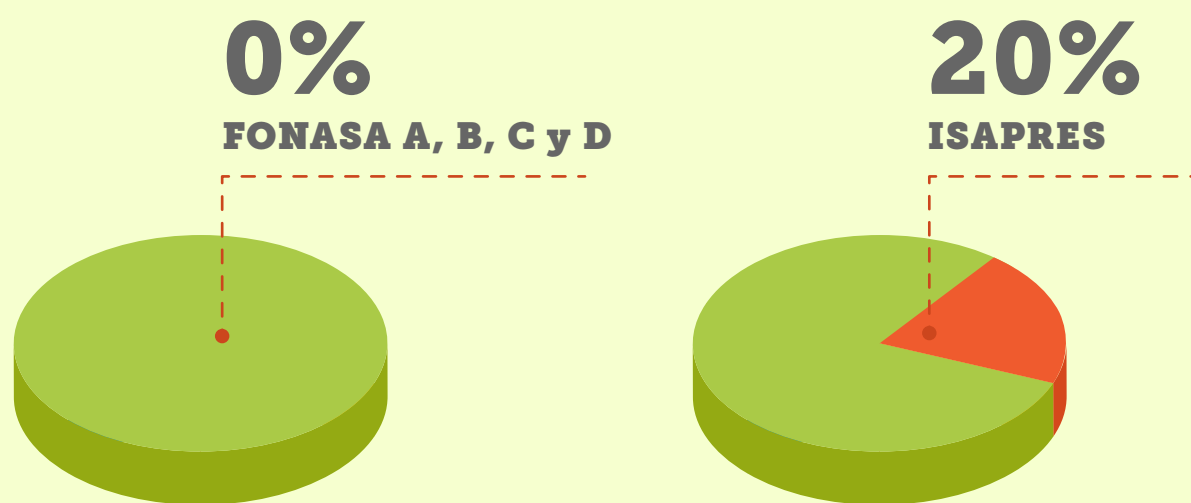
*Según Listado Específico de Prestaciones para este problema de salud.

¿Cuál es el tiempo máximo de espera?

Tratamiento



¿Cuál es el monto a pagar*?



Por ejemplo, si la prestación a realizar es **Tratamiento depresión con psicosis, alto riesgo suicida o refractariedad, fase mantenimiento**, con un arancel de **\$12.020**:

- **Pagas \$0**, si perteneces a **FONASA A, B, C o D**.
- **Pagas \$2.400**, si eres de **Isapre**.

*Copago sobre arancel de referencia GES.

Síguenos en nuestras redes:

f @SuperdeSaludChile
X @superdesalud

ig @superdesaludchile
yt Supersaludchile

X @susa_sis
ig @susasis_
tiktok @susa_sis